



RÄUME & LOCATIONS DOKUMENTATION

INHALT

<u>ALLGEMEINES</u>	2
<u>LOCATIONS UND RÄUME</u>	4
RESTAURANT KANTINE	4
KESSELHAUS	5
KONTAINER-STÜBLI / KONTAINERLOUNGE	6
ATTISHOLZ-ARENA	7
KIESOFENHALLE	8
<u>RAUMMIETEN IM ÜBERBLICK</u>	9
<u>MIETMATERIAL & INFRASTRUKTUR</u>	10
<u>AGB'S – DAMIT WIR UNS GUT VERSTEHEN</u>	11

WILLKOMMEN IM ATTISHOLZ WILLKOMMEN IN DER KANTINE



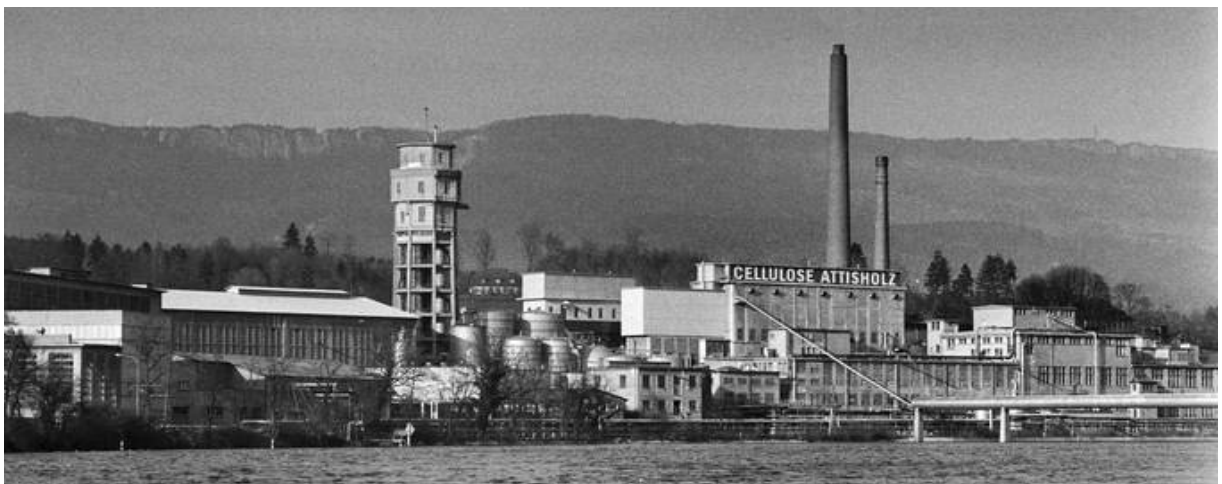
Die Kantine Attisholz steht für eine lebhafte und unkomplizierte Gastrowelt mit vielseitigen Kompetenzen. Unser Betrieb vereint Restaurant, Eventlokalität und Catering unter einem Dach. Der einzigartige Industriecharme unserer stilvoll umgebauten Restaurants und den grosszügigen Eventräumen versprühen ein unvergleichliches Ambiente.

Freude, Herzlichkeit und Humor sind in unserem Team die treibenden Kräfte.

GESCHICHTE UND ZUKUNFT

Die Cellulose Attisholz AG wurde 1881 gegründet. Ein Teil der heute bestehenden Bausubstanz geht noch auf diese Zeit zurück. Sie war die einzige Cellulose-fabrik der Schweiz. Für das Nordareal (Attisholz Nord) wurde 2017 ein «Räumliches Teilleitbild» von der Gemeinde Riedholz bewilligt. Das Areal befindet sich im Besitz des Zürcher

Immobilien-Entwickler Halter AG und soll in den nächsten 10-30 Jahren schrittweise zu einem lebendigen und vielseitigen Ortsteil der Gemeinde Riedholz werden; mit vielfältigen Wohnformen, Arbeitsplätzen, Dienstleistungen, Sport- und Freizeitnutzungen, Kunst- und Kulturangeboten sowie Gastronomie und Events.



ALLGEMEINES

DIE PASSENDE LOCATION FÜR IHREN ANLASS

Mieten Sie einen unserer vielen Räume für Aperos, Firmenanlässe, Mitarbeiteressen, Tagungen oder kulturelle Events. Oder nutzen Sie unsere Location als Partyraum, für Bankette oder eine unvergessliche Hochzeitsfeier. Jeder Raum besitzt seinen ganz eigenen Charme mit speziellem Ambiente und Liebe zum Detail.

Die Locations werden durch die Kantine selbst oder von unserem Areal-Partner der UP! Event AG vermietet. Sie können ihr Wunschdatum für alle Locations problemlos bei uns anfragen, wir klären die Verfügbarkeit gerne für Sie ab



PLANUNG & EVENTKOORDINATION

Das Kantine-Team unterstützt Sie gerne bei der Planung und Organisation Ihres Anlasses und begleitet Sie bei der Durchführung mit Rat und Tat. Zusammen mit unserer Partnerfirmen organisieren wir Ihnen auch passende Lösungen in den Bereichen Unterhaltungsprogramm sowie Infrastruktur und Showtechnik.

Damit Ihr Anlass von der Anfrage bis zur Bezahlung ein Erfolg wird, gibt es einiges zu beachten. Wir unterstützen Sie bei der Planung & Koordination Ihres Events mit Rat und Erfahrung. Lesen Sie diese Dokumentation und vereinbaren Sie einen Besprechungstermin per Telefon oder Mail.

Teilen Sie uns im ersten Schritt Ihr Wunsch-Anlassdatum und die angenommene Gästezahl mit, damit wir die Verfügbarkeit der Locations vorab prüfen können.

OFFERTE

Mit den Informationen aus einer gemeinsamen Besprechung inklusive Besichtigung vor Ort erstellen wir die Offerte für Ihren Anlass. Mit Ihrer Bestätigung der Offerte innert zwei Wochen nach Erhalt, gilt der Anlass als definitiv gebucht.

KONTAKT / ANFAHRT

ADRESSE

KANTINE ATTISHOLZ
Restaurant Events Catering
Attisholzstrasse 10
4533 Riedholz

+41 78 340 77 80

info@kantine-attisholz.ch

ANFAHRT

Mit den Öffentlichen- Verkehrsmitteln ist das Attisholz-Areal mit 12Min Fussmarsch ab den Bahnhöfen Luterbach-Attisholz (SBB) und Riedholz («Bipperlisi») zu erreichen.

Parkmöglichkeiten für PWs sind auf dem Areal vorhanden (Siehe Lageplan).

Informieren Sie uns über andere Anreisevarianten (Car, Schiff, Fahrrad) und wir geben Ihnen gerne Auskunft.

[«Standort Google-Maps»](#)



LOCATIONS UND RÄUME

RESTAURANT KANTINE

INKLUSIVE TERRASSE & VORPLATZ



Das Restaurant Kantine bietet Platz für insgesamt 88 Sitzplätze oder 150 Apéroplätze. Die Location besteht aus zwei Räumen: Der «kleine Salon» ist ideal für Seminare & Workshops sowie für kleinere Gruppenanlässe. Der «grosse Salon» lädt zum grosse Fest mit anschliessender Privat-Party ein. Zusammen mit der attraktiven Bar im Eingangsbereich sowie dem integrierten Sound & Light-System ist die Kantine eine begehrte Event-Location. Im Sommer sind Terrasse und Vorplatz lauschige Orte wo man die Zeit vergisst.

GRÖSSE

Sitzplätze Kleiner Salon	30 Pers
Sitzplätze Grosser Salon	56 Pers
Kapazität Stehapéro	150 Pers
Fläche Indoor	140m ²
Fläche Terrasse/Vorplatz	55m ² /45m ²
Vermietung	KANTINE

VORHANDENES MOBILIAR & MIETMATERIAL

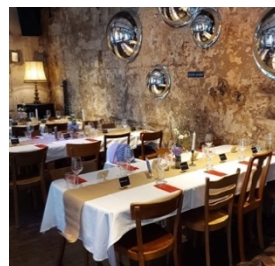
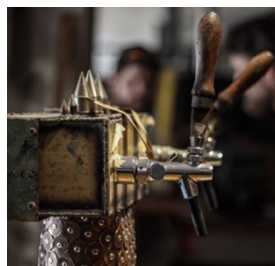
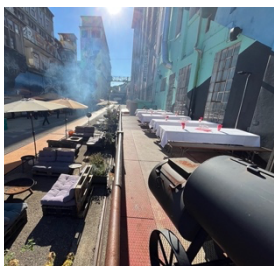
11 Tische, 220x80 (8 Pers) / 90 Stühle	inkl.
10 Stehtische	CHF 20
Party-Beleuchtung und Beschallung	CHF 500
Beamer & Leinwand	CHF 150
Techniker, pro Stunde	CHF 100
Seminar-Material Divers	s. Bankett-Doku

MIETPREISE

Kleiner Salon	CHF 250
Grosser Salon	CHF 500
Gesamte Kantine exklusiv	auf Anfrage

Weiteres Mietmaterial organisieren wir Ihnen gerne!

Alle Preise verstehen sich exklusive MwSt.



KESSELHAUS

INKLUSIVE PARTYWERKSTATT & BÜHNE



Chic und industriell ist das Kesselhaus die richtige Wahl für Firmenevents, Hochzeiten und Privatanlässe. Der hohe Raum ist passend ausgeleuchtet und befindet sich gleich neben der Kantine. Die angrenzende Partywerkstatt ist mit Bühne ausgestattet und eignet sich ideal für Präsentationen, Konzerte und Privatpartys. Eine Location, zwei Räume exklusiv für Ihren Anlass!

GRÖSSE

Sitzplätze Kesselhaus	80 Pers
Sitzplätze Partywerkstatt	80 Pers
Stehplätze Partywerkstatt	200 Pers
Kapazität Stehapéro:	350 Pers
Fläche Kesselhaus	170m ²
Fläche Partywerkstatt	120m ²
Vermietung	KANTINE

VORHANDENES MOBILIAR & MIETMATERIAL

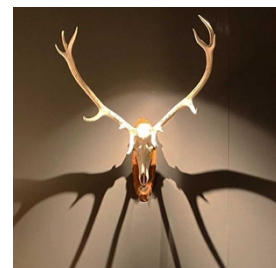
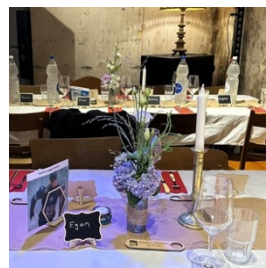
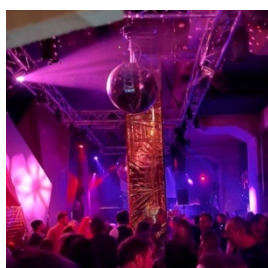
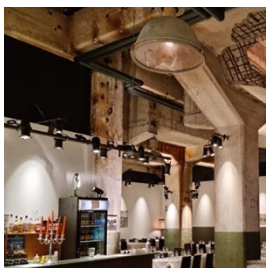
10 Tische 220x80 (8 Pers) / 80 Stühle	inkl.
Bar mit Infrastruktur	CHF 500
10 Stehtische	CHF 20
Party-Beleuchtung und Beschallung	CHF 500
Beamer & Leinwand	CHF 150
Techniker, pro Stunde	CHF 100
Seminar-Material Divers	s. Bankett-Doku

MIETPREISE

Kesselhaus	CHF 800
Partywerkstatt	CHF 800
Kesselhaus & Partywerkstatt	CHF 1'500

Weiteres Mietmaterial organisieren wir Ihnen gerne!

Alle Preise verstehen sich exklusive MwSt.



KONTAINER-STÜBLI / KONTAINERLOUNGE



Im Winter sind die zwei Seecontainer zusammengestellt und bilden das beheizte Kontainer-Stübli, ideal für kleinere Gruppen und Workshops.

Im Sommer ist es gerade umgekehrt und die Container stehen in der ganzen Breite offen und man ist mitten in der lauen Sommernacht. Die liebevoll eingerichteten Lounges eignen sich vorzüglich für Treffen mit Freunden oder kleine Familientreffen.

GRÖSSE

Sitzplätze	24 Pers
Kapazität Stehapéro	40 Pers
Fläche	30m ²
Vermietung	KANTINE

MIETPREIS

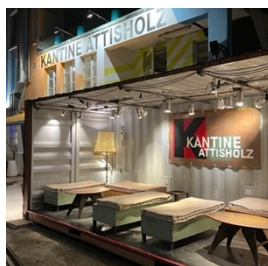
Stübli oder Lounge	CHF 200
--------------------	---------

VORHANDENES MOBILIAR & MIETMATERIAL

4 Tische (6 Pers)	inkl.
24 Stühle	inkl.
10 Stehtische	CHF 20
Beamer & Leinwand	CHF 150
Techniker, pro Stunde	CHF 100
Seminar-Material Divers	s. Bankett-Doku

Weiteres Mietmaterial organisieren wir Ihnen gerne!

Alle Preise verstehen sich exklusive MwSt.



ATTISHOLZ-ARENA

GEDECKT



GRÖSSE

Kapazität Tribühne

bis 900 Pers

Kapazität Vorplatz

bis 400 Pers

Vermietung

UP EVENT

DIVERSE INFOS

Das Gelände kann abgesperrt werden

Stromanschlüsse vorhanden

Backstage-Bereich vorhanden

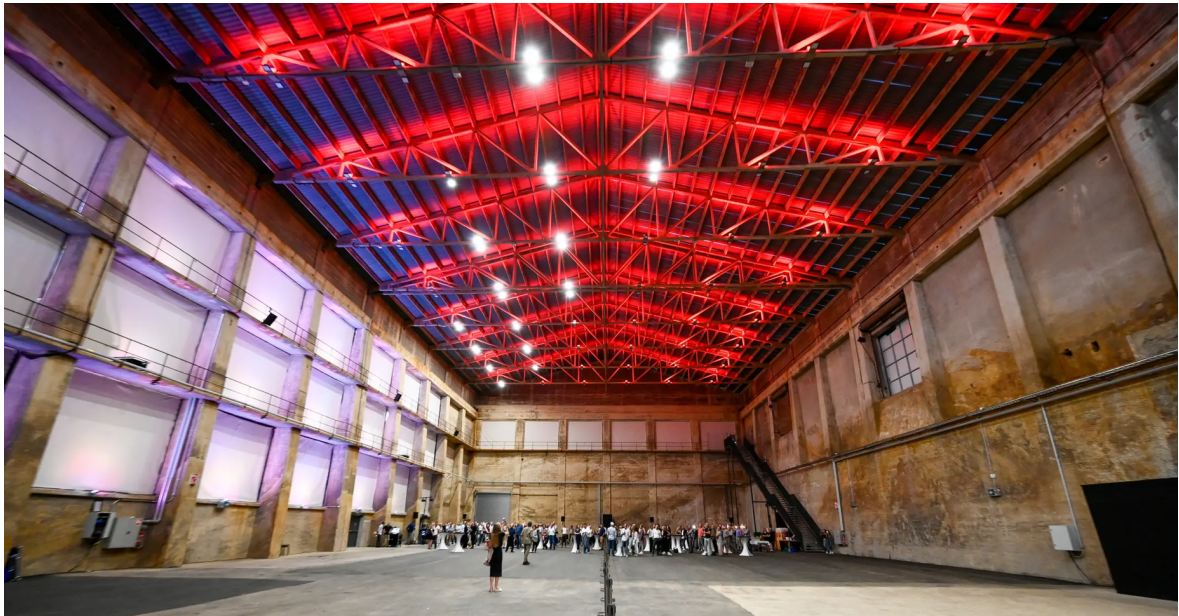
MIETPREIS

Preis auf Anfrage



KIESOFENHALLE

INKLUSIVE VORPLATZ



FÜR GROSSANLÄSSE, VORTRÄGE, FIRMENEVENTS, MESSEN, ETC.

GRÖSSE

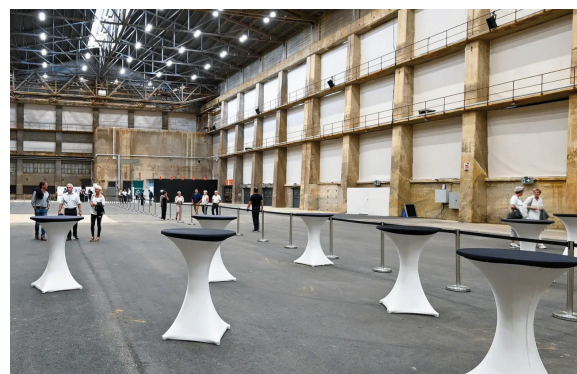
Kapazität Sitzplätze	1'800 Pers
Kapazität Stehapéro	2'800 Pers
Masse	100x30m
Fläche	3'000 m ²
Vermietung	UP EVENT

DIVERSE INFOS

Das Gelände kann abgesperrt werden
Stromanschlüsse vorhanden
Keine Heizung vorhanden!

MIETPREIS

Preis auf Anfrage



RAUMMIETEN IM ÜBERBLICK

<u>LOCATION</u>	<u>SITZEND</u>	<u>STEHEND</u>	<u>FLÄCHE</u>	<u>MIETE TAG</u>	<u>MIETE ABEND</u>
Grosser Salon Kantine	56 Pers.	100 Pers.	100 m ²	CHF 500	CHF 900
Kleiner Salon Kantine	30 Pers.	55 Pers.	40 m ²	CHF 250	CHF 500
Kantine gesamt exklusiv	86 Pers.	150 Pers.	140 m ²		Preis auf Anfrage
Sommerrestaurant exklusiv	100 Pers.	180 Pers.	180 m ²		Preis auf Anfrage
Kontainer-Stübli (Winter)	24 Pers.	40 Pers.	30 m ²	CHF 300	CHF 300
Kesselhaus	80 Pers.	150 Pers.	170 m ²	CHF 500	CHF 900
Partywerkstatt	-	200 Pers.	120 m ²	CHF 500	CHF 900
Kesselhaus & Partywerkstatt	150 Pers.	350 Pers.	290 m ²		Preis auf Anfrage
<u>TAGESMIETE</u>					
Attisholz-Arena	Tribüne bis 900 Pers.	Vorplatz bis 400 Pers.	-		Preis auf Anfrage
Kiesofenhalle	1'800 Pers.	2'800 Pers.	3'000 m ²		Preis auf Anfrage

Alle Preise verstehen sich exklusive MwSt.

MIETMATERIAL & INFRASTRUKTUR

Egal ob Catering für ein Catering an einer speziellen Location, DJ, Band Seminar oder eine «Diashow»? Wir stellen Ihnen die benötigte Infrastruktur für Ihr Anlass bereit.

Seminar Infrastruktur

Beamer & Leinwand (1)	CHF 150.00
Flip-Chart (1)	CHF 25.00
Pinwände (4)	CHF 20.00
Moderations-Koffer (1)	CHF 30.00
Welcome-Desk (1)	CHF 80.00
Kaffeemaschine zur Selbstbedienung	CHF 80.00

Weiteres Mietmaterial organisieren wir Ihnen gerne

Party & Konzert Infrastruktur

DJ-Anlage / Kling & Freitag	CHF 300.00
Licht Party-Setup „Standard“	CHF 120.00
Garderoben mit Kleiderbügel	CHF 30.00
Stehbarelement für Einlasskontrolle	CHF 30.00

Benötigen Sie zusätzliches Equipment? Wir mieten Ihnen dieses bei unseren Eventpartnern gerne dazu.

Catering Infrastruktur

Diese Kosten werden verrechnet, wenn sich Ihre Event-Location ausserhalb der Kantine befindet:

Tischtuch-Festtisch	CHF 10.00
Tischtuch-Stehtisch	CHF 8.00
Wasserglas	CHF 1.50
Weinglas	CHF 1.50
Kaffeetasse & Unterteller	CHF 1.50
Besteck	CHF 3.00
Porzellanteller	CHF 2.00
Festtischgarnitur 220x80cm	CHF 25.00
Stehtisch Rund, Aluminium	CHF 20.00
Stehbarelement eckig, Holz	CHF 30.00
Kühlschrank	CHF 20.00
Kühlanhänger für Getränke	CHF 300.00
Warmhaltebox	CHF 50.00
Küchenmaterial divers, pauschal	CHF 50.00
Feuerkugeln - inkl. Holz für 5h	CHF 100.00

Alle Preise verstehen sich exklusive MwSt.

AGB's – DAMIT WIR UNS GUT VERSTEHEN

ALLGEMEINE GESCHÄFTSBEDINGUNGEN

1. Wann kommt ein Vertrag zwischen mit der Kantine Attisholz zustande? Mit Ihrer mündlichen oder schriftlichen Buchung und der Bestätigung seitens der Kantine kommt ein Vertrag zustande. Wird eine Veranstaltung von Minderjährigen organisiert, muss eine volljährige Person die Miet- oder Benützungsvereinbarung mitunterzeichnen.

Als Basis gilt der Preis für das vereinbarte Menü plus der Getränkeumsatz à pauschal CHF 25.00 pro Person. Mit der in der Reservationsbestätigung angegebenen Personenzahl multipliziert ergibt sich der Gesamtpreis zuzüglich Mietkosten für Räumlichkeiten. Wurde bei Banketten noch kein Menü festgelegt, wird dieses mit CHF 50.00 pro Person verrechnet.
2. Was Sie wann bezahlen müssen?

Die Raummiete, die Kosten für die Benützung der übrigen Infrastruktur und die Unkostenbeiträge für die Anspruchnahme der Dienstleistungen der MitarbeiterInnen sind fixe Preise. Die Preisliste finden Sie unter www.kantine-attisholz.ch. Der geschuldete Betrag ist entweder bar am Veranstaltungstag oder gegen Rechnung zu bezahlen. Die Zahlungsfrist beträgt 10 Tage. Bei grösseren Anlässen kann eine Vorauszahlung verlangt werden.
3. Annullation

Wird ein Anlass nach der definitiven Reservation abgesagt, gelten die nachfolgenden Annullationskostenbedingungen:

Bis 60 Tage vor dem Anlass:
50% der Miete der reservierten Räume

59 – 30 Tage vor dem Anlass:
30% des vereinbarten Gesamtpreises

29 – 15 Tage vor dem Anlass:
50% des vereinbarten Gesamtpreises

14 – 7 Tage vor dem Anlass:
80% des vereinbarten Gesamtpreises

weniger als 7 Tage vor dem Anlass:
100% des vereinbarten Gesamtpreises

Die Minimalgebühr beträgt CHF 50.00
4. Preisabstimmung

Die auf der Homepage ersichtlichen Preisangaben sind ausschliesslich in Schweizer Franken ausgestellt. Alle Preise verstehen sich exklusive Mehrwertsteuer. Publierte Karten mit dem Angebot (im Internet) dienen der Information und stellen keine verbindlichen Offerten dar. Die Kantine kann die Preise für Produkte und Dienstleistungen jederzeit und ohne Vorankündigung ändern.
5. Haftung

Die Kantine lehnt jede Haftung für Garderobe und andere Gegenstände, welche in unseren Räumlichkeiten aufbewahrt werden ab.
6. Änderungen der Allgemeinen Geschäftsbedingungen: Die Kantine behält sich vor, die AGB's jederzeit zu ändern.
7. Der Gerichtsstand ist Solothurn.